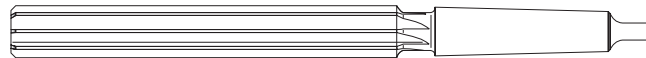


**Rozwiertaki maszynowe wykańczaki długie z chwytem stożkowym Morse'a - NRTg-A i B**

Chucking reamers, long with Morse taper shank NRTg-A and B  
 Машинные развёртки чистовые с коническим хвостом Морзе - NRTg-A и B



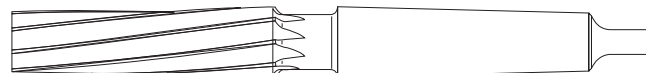
**Rozwiertaki ręczne do gniazd stożkowych Morse'a**

Hand reamers for Morse tapers  
 Ручная развёртка конических гнезд Морзе



**Rozwiertaki maszynowe wykańczaki do gniazd stożkowych Morse'a**

Finishing machine reamers for Morse tapers  
 Машинные развёртки чистовые для конических гнезд Морзе



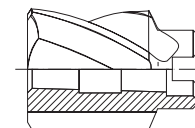
**Rozwiertaki ręczne stożkowe NRSg (1:10) NRSh (1:30)**

Hand taper reamers NRSg (1:10) NRSh (1:30)  
 Ручная развёртка коническая NRSg (1:10) NRSh (1:30)



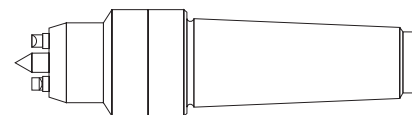
**Rozwiertaki zdzieraki nasadzane wg DIN 222 (NRNa)**

Shell drills acc. to DIN 222 (NRNa)  
 Черновые развёртки насадные DIN 222 (NRNa)



**Zabieraki tokarskie czołowe**

Face driving centers  
 Токарные поводки торцевые



<sup>i</sup> Na specjalne zamówienie / For the special order / По спец. заказу